

BR52 TCDD502/508

mit Erweiterungen von BeeKay

Repaints von rrpiti / Überarbeitung und Zusammenstellung IIThanatosII

Inhalt:

- Repaint für BR52, Standard und Wannentender
- 5 QD (alle QDs getestet auf Projekt Freiberg und HH-H)
- BR52 TCDD502/508 mit Erweiterungen von BeeKay

Merkmale:

- BR52 TCDD502 3 Lampen
- BR52 TCDD508 zusätzliche Glocke(auf F4 Glocke ein/ausschalten oder mit B(solange B gedrückt wird))
- angepasste CabOcclusion
- Zylinderausstoß bei Betätigung von C nach vorn, statt seitlich
- LokoInformation Bild BR52 TCDD502/508 hinzugefügt

Varianten:

- BR52 TCDD502
- BR52 TCDD508



Installation:

Zuerst die BR52_TCDD502_508.rwp Datei mit dem Paket-Manager installieren.

Danach folgende GeoPcDx Dateien kopieren!

von Assets\EisenbahnwerkRW\Rollmaterial\RailVehicles\DampfLoks\BR52_OEBB\CabView\BR52_Cab.GeoPcDx
nach Assets\EisenbahnwerkRW\Rollmaterial\RailVehicles\DampfLoks\BR52_TCDD502\CabView\
BR52_Cab.GeoPcDx
nach Assets\EisenbahnwerkRW\Rollmaterial\RailVehicles\DampfLoks\BR52_TCDD508\CabView\
BR52_Cab.GeoPcDx

von Assets\EisenbahnwerkRW\Rollmaterial\RailVehicles\DampfLoks\BR52_OEBB\Engine\BR52.GeoPcDx
nach Assets\EisenbahnwerkRW\Rollmaterial\RailVehicles\DampfLoks\BR52_TCDD502\Engine\BR52.GeoPcDx
nach Assets\EisenbahnwerkRW\Rollmaterial\RailVehicles\DampfLoks\BR52_TCDD508\Engine\BR52.GeoPcDx

von Assets\EisenbahnwerkRW\Rollmaterial\RailVehicles\DampfLoks\BR52_Tender\Tender4T30.GeoPcDx
nach Assets\EisenbahnwerkRW\Rollmaterial\RailVehicles\DampfLoks\BR52_TCDD502\Tender\Ten-
der4T30.GeoPcDx
nach Assets\EisenbahnwerkRW\Rollmaterial\RailVehicles\DampfLoks\BR52_TCDD508\Tender\Ten-
der4T30.GeoPcDx

von Assets\Eisenbahnwerk\AddOn01\RailVehicles\Tender\2'2'T30 Wannentender\Tender 2'2'T30.GeoPcDx
nach Assets\Eisenbahnwerk\AddOn01\RailVehicles\Tender\2'2'T30 Wannentender TCDD502\Tender
2'2'T30.GeoPcDx

Cache leeren!

Voraussetzungen:

- **BR52** ist Teil des "European Loco & Asset Pack". Wenn man sie nicht schon hat, z.B. durch HaSi oder K-D, gibt es das Pack unter <http://store.steampowered.com/app/208300/>
- **Eisenbahnwerk Wannentender BR52**, war mal Freeware. Zum Kauf gibt es den Tender jetzt unter <http://www.virtual-railroads.de/eisenbahnwerk/eisenbahnwerk-wannentender-br52.html>
- **Wagons Lits Orient Express Vol1 versie 1.0** forum.treinpunt.nl/index.php?action=downloads;sa=view;down=5118 (Anmeldung erforderlich!)

Disclaimer:

Mit dem Urteil vom 12. Mai 1998 hat das Landgericht Hamburg entschieden, dass man durch die Anbringung eines Links die Inhalte der verlinkten Seiten ggf. mit zu verantworten hat. Dies kann nur dadurch verhindert werden, dass man sich ausdrücklich von diesem Inhalt distanziert.

Deshalb distanzieren ich mich hiermit ausdrücklich von allen Inhalten aller verlinkten Seiten in dieser Installationsanleitung und mache mir deren Inhalte nicht zu Eigen.

Danksagung:

Vielen Dank an **BeeKay** für die vielen individuellen Erweiterungen, wodurch diese Varianten möglich sind!

Diese Erweiterungen sind z.T. zu finden im Thread <http://rail-sim.de/forum/board38-train-simulator/board4-freeware-add-ons/10729-br-52-repaints-modifikationen-und-erweiterungen/index17.html#post179714>

Rechtliches:

Die Repaint Dateien dürfen nur mit Genehmigung und mit Nennung des Autors(rrpiti/IIThanatosII) anderweitig, auch in veränderter Form, angeboten werden!

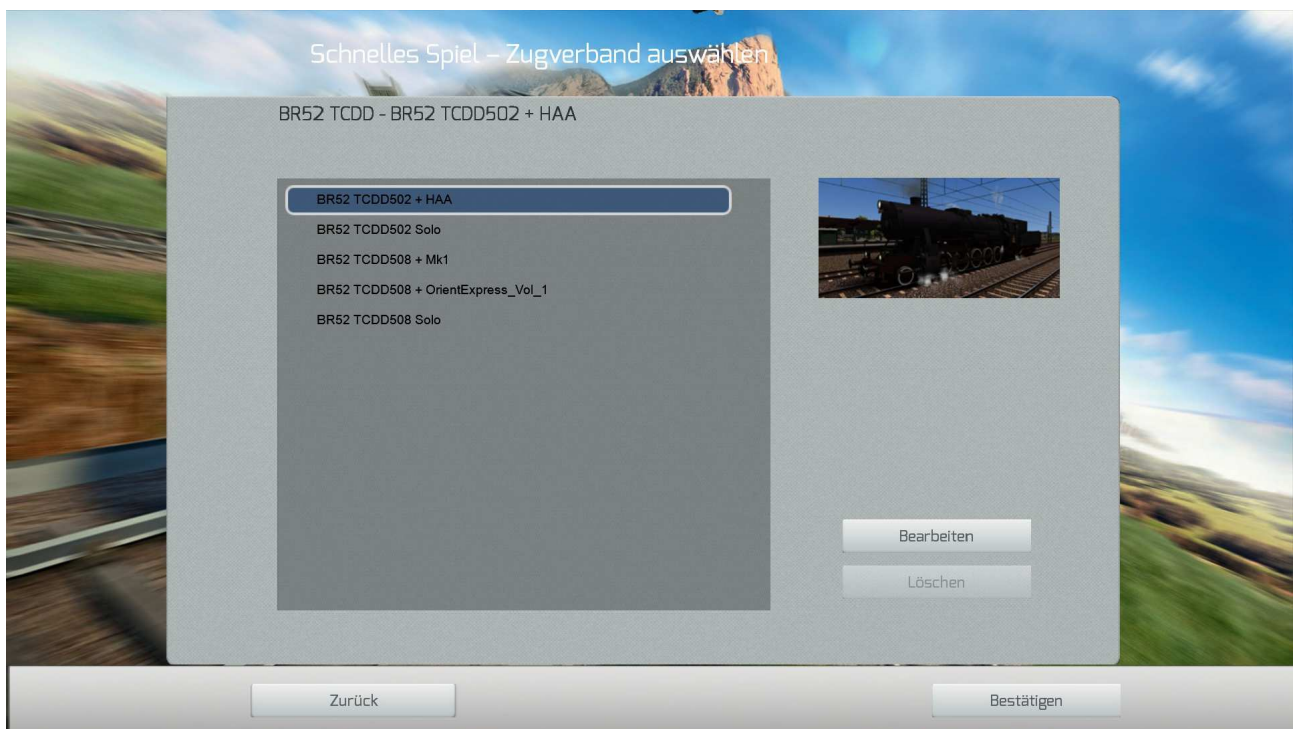
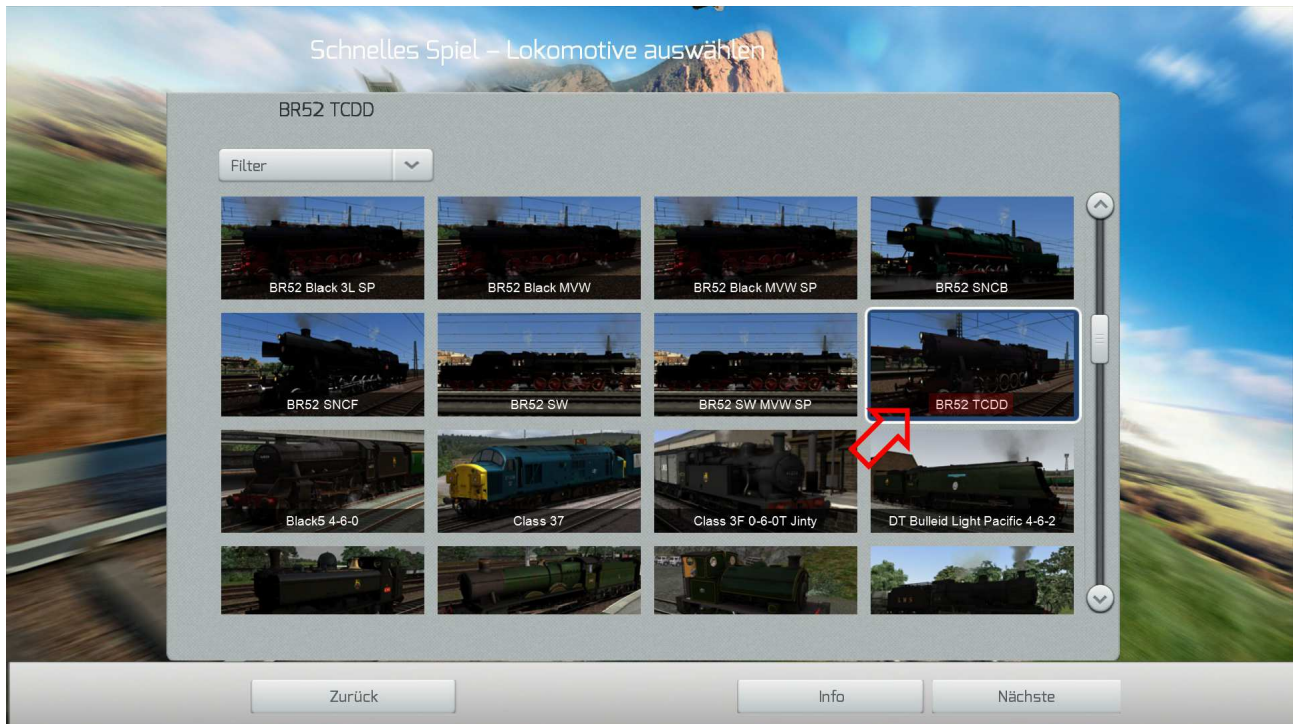
Die BR52 TCDD502/508 funktioniert auf unserem System einwandfrei.

Für die Funktion sowie Schäden jeder Art übernehmen wir keinerlei Haftung!

Kontakt über www.rail-sim.de, User rrpiti/IIThanatosII

Viel Spaß, rrpiti und IIThanatosII (März 2014)

Anhang zur QD Auswahl:



Das Anfahren mit den QD Consists verlangt evtl. etwas Übung.